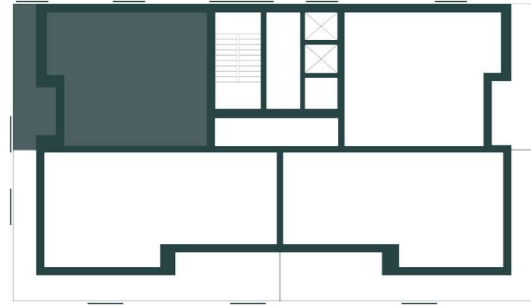


TRILOCALE PIANO 5



399.000 €

Un progetto di:

gruppo
cogifer

Advisory & Agency:

PINNA & CADONI
SERVIZI IMMOBILIARI


 **Strategie Immobiliari**

LA PRESENTE PLANIMETRIA È
INDICATIVA E NON IMPEGNATIVA
Le misure sono soggette alle normali tolleranze di
cantiere.
Materiali e manufatti possono essere variati a insin-
dacabile giudizio del progettista o del direttore dei la-
vori. Eventuali arredi od altri elementi sono riportati
solo a titolo illustrativo e non fanno parte delle ope-
re edificatorie da realizzare a carico dell'Impresa.

UNITÀ 19



TORRE RESEGONE

 **SUPERFICIE
COMMERCIALE**
89 mq

 **2 BAGNI**

 **TERRAZZO**
13 mq

 **PIANO 5**

 0 50 150 350 cm

